

SPS ONE

Onduleur de 500 à 2 000 VA Line-interactive

SPS ONE : La meilleure protection électrique pour les environnements bureautiques à usage domestique et professionnel

La série **SPS ONE** de Salicru est un système d'alimentation ininterrompue (onduleur/UPS) de technologie Line-interactive qui assure une alimentation de secours par batteries (à sortie d'onduleur pseudo-sinusoidale) et procure une protection contre les surcharges. En cas de coupure de l'alimentation, les équipements **SPS ONE** fournissent une alimentation de secours par batteries afin de pouvoir procéder à la mise à l'arrêt correcte du système informatique, prévenir les pertes de données et ne pas endommager les composants électroniques. Fonctionnement basé sur une régulation de tension automatique (AVR) permettant de corriger les légères fluctuations de tension sans avoir recours à la batterie et donc d'en prolonger la durée de vie utile. La fonctionnalité AVR est un élément qui s'avère essentiel pour les environnements au sein desquels les ondulations de tension sont récurrentes.

Intègre une interface de communication onduleur/PC de type USB utilisant un protocole HID. Cela permet de configurer les paramètres de commande de l'onduleur et la mise à l'arrêt ou l'hibernation de l'ordinateur via le port USB. Compatible avec les systèmes d'exploitation Windows, Linux et Mac. Logiciel de gestion et de surveillance de l'onduleur pour la fermeture de fichiers/applications ; disponible pour systèmes Windows, Linux et Mac ; gratuit et téléchargeable sur le site www.salicru.com.

La série **SPS ONE** est disponible avec les puissances de 500, 700, 900, 1 100, 1 500 et 2 000 VA.



Applications: Sécurité essentielle pour assurer la continuité des tâches de bureautique habituelles.

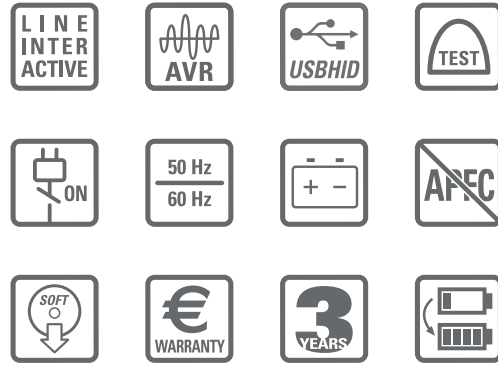
Le nombre considérable d'équipements informatiques et multimédia connectés au réseau que nous utilisons dans nos foyers, bureaux et petits commerces, constitue une banque importante de stockage de fichiers et données personnelles et professionnelles. Nonobstant, tous ces systèmes sont fortement dépendants : ils requièrent une alimentation électrique stable et de qualité qui puisse nous permettre d'en profiter pleinement et/ou travailler sans interruption. La meilleure solution pour prévenir les interruptions, les dégâts et les pertes de données s'avère celle offerte par un onduleur de la série **SPS ONE** de Salicru.



SALICRU

Prestations

- Technologie Line-interactive.
- Batterie de secours pour pallier aux interruptions de réseau.
- Protection contre les surtensions pour les équipements sensibles.
- Régulation de tension automatique (AVR).
- Tension de sortie pseudo-sinusoidale.
- Interface USB utilisant un protocole HID pour tous les modèles.
- Logiciel de gestion et de surveillance pour Windows, Linux et Mac.
- Bouton unique de mise en marche/arrêt pour un emploi plus simple et plus commode.
- Voyants d'état LED.
- Redémarrage automatique lorsque l'alimentation est rétablie.
- Format compact minitour.
- Protection contre les surcharges, courts-circuits et transitoires.
- 3 ans de garantie.
- Garantie économique pour les équipements connectés (seulement pays de l'Union Européenne).
- SLC Greenenergy solution.



Interface USB utilisant un protocole HID

- Configuration des paramètres, contrôle de l'onduleur et fermeture/hibernation de l'ordinateur via le port USB.
- Disponible pour systèmes Windows, Linux et Mac.



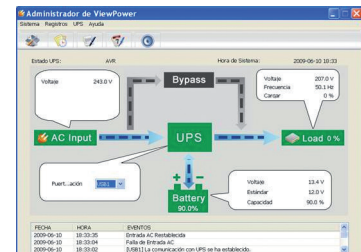
Garantie Salicru

- Enregistrement en ligne sur support.salicru.com.
- 3 ans de garantie.
- Remplacement du produit au bureau / domicile de l'utilisateur. ⁽¹⁾
- Batteries couvertes par la garantie.

(1) Consulter pays avec ce service.

Logiciel

- Surveillance de l'onduleur et fermeture de fichiers/applications pour systèmes Windows, Linux, Unix et Mac.
- Gratuit et téléchargeable sur le site www.salicru.com



Formats prises disponibles



Gamme

MODÈLE SCHUKO	CODE	PUISSANCE (VA / W)	NB DE SORTIES	DIMENSIONS (P × L × H mm)	POIDS (Kg)
SPS 500 ONE	662AF000001	500 / 240	2	300 × 101 × 142	3,5
SPS 700 ONE	662AF000002	700 / 360	2	300 × 101 × 142	4,45
SPS 900 ONE	662AF000003	900 / 480	2	300 × 101 × 142	4,9
SPS 1100 ONE	662AF000004	1100 / 600	4	320 × 130 × 182	8,2
SPS 1500 ONE	662AF000005	1500 / 900	4	320 × 130 × 182	10,4
SPS 2000 ONE	662AF000006	2000 / 1200	4	320 × 130 × 182	11

MODÈLE IEC	CODE	PUISSANCE (VA / W)	NB DE SORTIES	DIMENSIONS (P × L × H mm)	POIDS (Kg)
SPS 500 ONE IEC	662AF000013	500 / 240	4	300 × 101 × 142	3,5
SPS 700 ONE IEC	662AF000014	700 / 360	4	300 × 101 × 142	4,45
SPS 900 ONE IEC	662AF000015	900 / 480	4	300 × 101 × 142	4,9
SPS 1100 ONE IEC	662AF000016	1100 / 600	6	320 × 130 × 182	8,2
SPS 1500 ONE IEC	662AF000017	1500 / 900	6	320 × 130 × 182	10,4
SPS 2000 ONE IEC	662AF000018	2000 / 1200	6	320 × 130 × 182	11

MODÈLE UK	CODE	PUISSANCE (VA / W)	NB DE SORTIES	DIMENSIONS (P × L × H mm)	POIDS (Kg)
SPS 500 ONE UK	662AF000007	500 / 240	2	300 × 101 × 142	3,5
SPS 700 ONE UK	662AF000008	700 / 360	2	300 × 101 × 142	4,45
SPS 900 ONE UK	662AF000009	900 / 480	2	300 × 101 × 142	4,9
SPS 1100 ONE UK	662AF000010	1100 / 600	4	320 × 130 × 182	8,2
SPS 1500 ONE UK	662AF000011	1500 / 900	2	320 × 130 × 182	10,4
SPS 2000 ONE UK	662AF000012	2000 / 1200	2	320 × 130 × 182	11

Dimensions



SPS 500÷900 ONE (UK/IEC)



SPS 1100 ONE (UK/IEC)

Caractéristiques techniques

		SPS ONE
TECHNOLOGIE		Line-interactive
FORMAT		Tour
ENTRÉE	Tension nominale	220 V / 230 V / 240 V AC
	Marge de tension	Jusqu'à 162 V - 290 V
	Stabilisateur	AVR Buck / Boost
	Fréquence nominale	50 / 60 Hz
	Détection de fréquence automatique	Oui
	Protection	Thermique à réarmement ou fusible (cela depends du modèle)
SORTIE	Tension nominale	220 V / 230 V / 240 V AC
	Précision tension (mode batterie)	±10%
	Forme d'onde (mode batterie)	Pseudo-sinusoïdal
	Fréquence	50 / 60 Hz ± 1 Hz ⁽¹⁾
	Temps de transfert	2 / 6 ms
	Rendement eco-mode	> 95%
	Type de prises	Schuko (DIN), anglais (UK) ou IEC
BATTERIES	Type de batterie	Batteries hermétiques de plomb-calcium sans maintenance, scellées, vie utile 3-5 ans
	Temps de recharge	4-6 heures jusqu'à 90% de la capacité
	Batterie remplaçable par l'utilisateur	Oui
	Autonomie	Jusqu'à 20 minutes
	Alarme de remplacement de la batterie	Oui
COMMUNICATION	Ports	USB HID
	Logiciel de surveillance	Supporte la famille Windows, Linux, Unix et Mac
	Téléchargeable	support.salicru.com
INDICATIONS	Type	LED
	Modes de fonctionnement	Normal / Stabilisation (AVR) / Batterie / Panne
	Fonctionnement sur réseau	LED verte
	Alarme	Sortie mode batterie, batterie basse (fin autonomie), défaut chargeur et surcharge
	Acoustiques	Toutes les 10 s en fonctionnement avec batterie. Toutes les 1 s en cas de batterie déchargée. Toutes les 0,5 s en cas de surcharge. Continue en cas de défaillance, 2 s en cas de remplacement de batterie.
	Défaut	LED rouge
AUTRES FONCTIONS	Cold Start (démarrage depuis les batteries)	Oui
	Redémarrage automatique	Oui, après la fin de l'autonomie
	Autotest	Lors de chaque démarrage
GÉNÉRALITÉS	Température de travail	0° C ÷ + 40° C
	Humidité relative	Jusqu'à 90%, sans condenser
	Altitude maximale de travail	2.400 m.s.n.m.
	Bruit acoustique à 1 mètre	< 40 dB
NORMES	Sécurité	EN-IEC 62040-1-1; EN-IEC 60950-11
	Compatibilité électromagnétique (CEM)	EN-IEC 62040-12
	Fonctionnement	EN-IEC 62040-12
	Gestion de la Qualité et Environnementale	ISO 9001 et ISO 14001

Données sujettes à variations sans avertissement préalable

(1) Mode batterie



@salicru_en



www.linkedin.com/company/salicruen/